

Présentation de quelques unités japonaises indispensables

La logistique à AE prend une très grande importance. La rareté des grandes bases et l'impossibilité de ravitailler correctement ses navires et avions dans de petites bases dotées d'infrastructures insuffisantes nécessitent l'emploi à bon escient d'unités de logistique.

Ces unités sont vitales pour soutenir des opérations éloignées et ravitailler les formations combattantes.

Ces unités de logistique sont peu nombreuses et doivent donc être traitées avec les plus grandes précautions pour éviter leurs pertes dans des combats où elles n'ont pas leur place. Ce ne sont pas des unités de 1^{re} ligne !

AKE

Ravitailleur en munitions

Les Japonais ne disposent que d'un seul navire de ce type le 7/12/41. La conversion de plusieurs cargos en AKE est conseillée. C'est le seul moyen de ravitailler en munitions de gros calibres les gros navires sans retourner dans une base de niveau



LSD

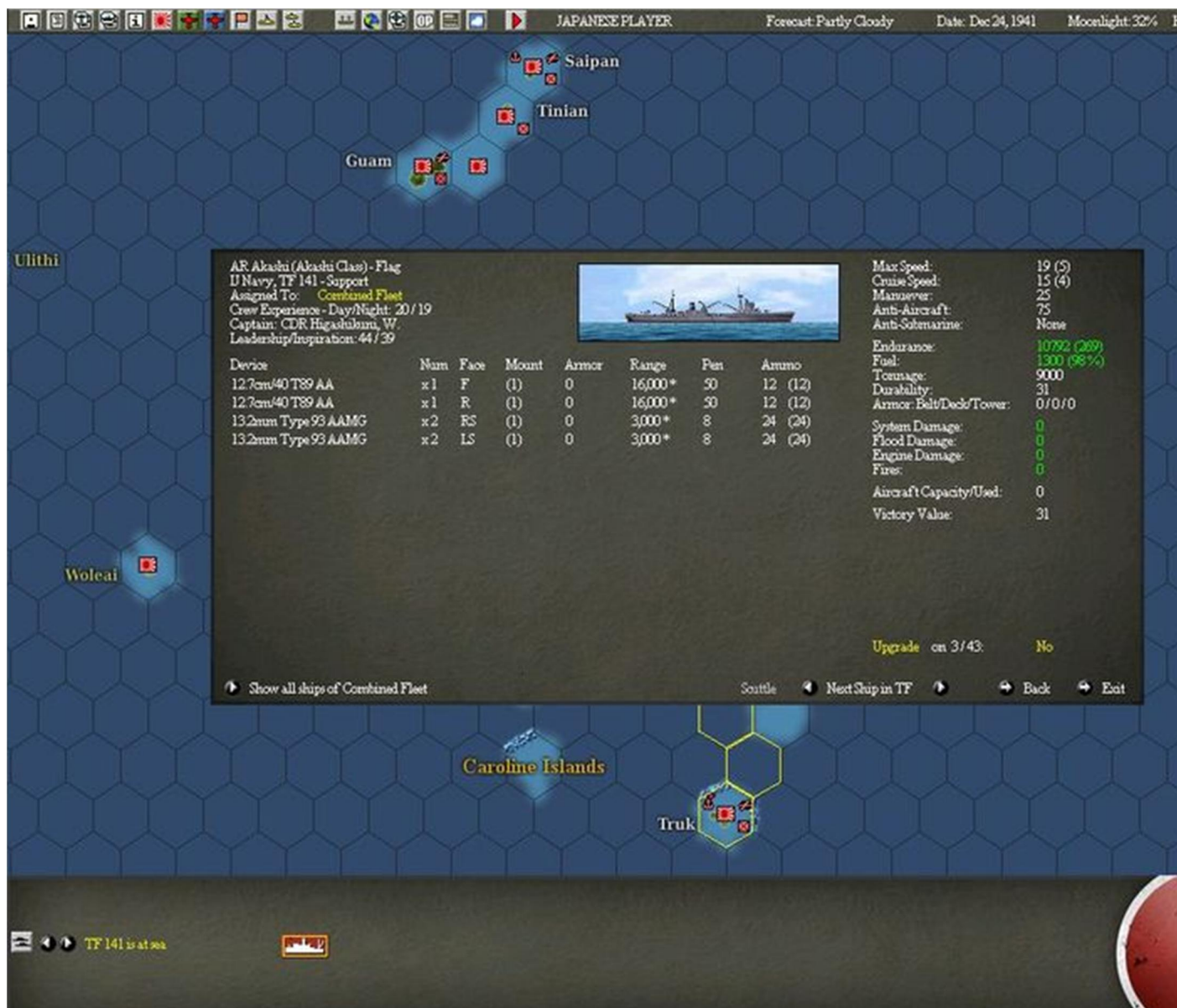
Dock de débarquement flottant

Les Japonais ne dispose que d'un seul navire de ce type qui permet d'accélérer les opérations de débarquement dans des hex aux infrastructures portuaires réduites ou inexistantes.



AR Navire atelier

Les Japonais ne disposent que de deux navires de ce type au début du conflit. Les reconversions de AK en AR supplémentaires ne peuvent pas démarrer avant avril 1942. Ces navires peuvent effectuer des réparations de 1ere urgence afin de permettre le renvoi des navires endommagés dans une base mieux équipée à l'arrière. Un AR peut sauver du naufrage des navires considérés comme irrécupérables.



AMC

Croiseur auxiliaire

Les Japonais avaient reconverti 9 paquebots en croiseurs auxiliaires. Fortement armés avec des canons de calibre 140 mm et une forte DCA certains de ces navires sont équipés d'hydravions et de tubes lance torpilles.

Rapides et dotés d'une grande autonomie ces navires sont très adaptés pour transporter de gros effectifs sur une longue distance à condition de les escorter convenablement. Leur absence de blindage les rend inopérants contre des escadres de combat mais leur armement donne un appoint appréciable face à des sous marins attaquant en surface ou des avions.



Génie naval

(shipping engineer regiment)

Ces unités suppléent en partie au manque d'infrastructure portuaire.

Les unités de génie naval accélèrent les opérations portuaires à raison de 10 points de chargement (ou déchargement) supplémentaires par squad de génie naval présent sur la base.

En outre ces unités peuvent favoriser le réapprovisionnement en munitions des navires en compensant la taille du port. Chaque squad naval renforce la capacité du port de 5 points. Les Japonais disposent tout au plus d'une dizaine d'unités de ce type capables de se déplacer.



Base force

Quelques rares unités (10 maximum) sont du type Base Force mobile avec une double capacité de soutien naval et aérien.
 Le positionnement de ces unités dans des grandes bases ennemies récemment conquises permettra de fournir un appui logistique de 1^{er} ordre.



QG flottille aérienne

Permet le ravitaillement en torpilles des avions.



Micke

<http://www.campaigns-france.org/index.php>